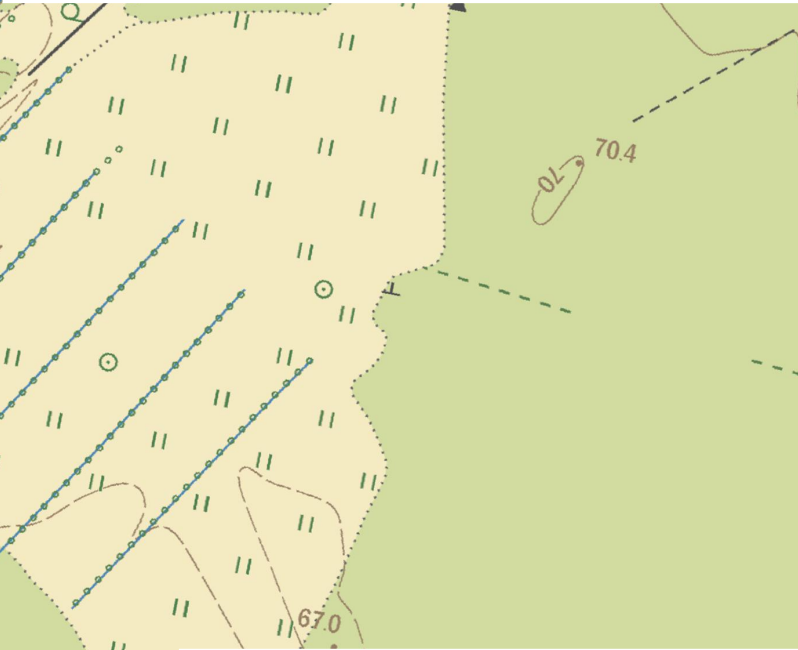
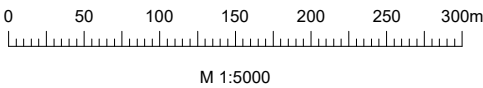


| | |
|-------------|--|
| TINGMÄRGID: | |
| | Katastriüksuse piir |
| | 18102:001:1130 Roosa metskond 12 |
| | Reeper |
| | Ajutine reeper |
| | Aj 6 (Elektripost) 61.95 |
| | Maaparandusehitise ringpiir |
| | EH4 Saula, TTP-258 / 001 4108850020120 RS184 |
| | Ehitise lühistähis, nimetus, kood ja MPS süsteemi kood |
| | Kvartali piir koos kvartali numbriga |
| | 1 |
| | Eraldise piir koos eraldise numbriga |
| | Piiranguvöönd |
| | Liigi leiukoht |
| | Pärandkultuuriala |
| | Veekogu piiranguvöönd |
| | Vääriselupaik tunnusega |
| | VEP nr EE00551 |
| | Elektrirajatiste kaitsevöönd |
| | Maantee kaitsevöönd |
| | Rekonstrueeritav tee |



| | | |
|--------------------------|------------------|--|
| Kaanjärve-Lasketiiru tee | | Tee nimetus |
| | 12+00 | Ehitatav tee |
| | R-T | Pikett koos numbriga |
| | MS | T-kujuline ristmik R-T |
| | MM | Möödasõidukoht koos tähisega |
| | M3 | Mahasõidukoht maanteelt |
| | | Mahasõidukoht M3 |
| | | Olemasolevasse seisundisse jääv kraav |
| | | Olemasolevasse seisundisse jääv eesvool |
| | | Rekonstrueeritav teekraav |
| | | Rekonstrueeritav kuivenduskraav |
| | | Ehitatav teekraav |
| | | Rekonstrueeritav eesvool |
| | 708 | Veejhtme number |
| | 9/4 | Raiutava trassi laius |
| | | Veevoolu suund |
| | | Rekonstrueeritav trupp |
| | | Likvideeritav trupp |
| | | Ehitatav trupp |
| | T39 50PT12MAO | Truubi number |
| | 35-110 kV | Kõrgepingeline õhulin |
| | 1-20 kV | Keskpingeline õhulin |
| | | Sidevõrgu kaabel |
| | | Maardla piir |
| | | Projekteeritud liiklusmärk 221 "Anna teed" |
| | | Likvideeritav koprapais |
| | km 2,48 | Tekstiiline märkus / informatsioon |



| | | | |
|--|----------------------------------|--|---------------|
| Reaalprojekt OU Vabaduse pst 174b 10917 Tallinn tel +372 608 11 00 www.reaalprojekt.ee reaalprojekt@reaalprojekt.ee | | Töö nimetus | |
| Tellija | | SOMPA TEED | |
| RMK Ida-Virumaa metskond | | Asukoht | |
| | | Kahula küla, Jõhvi vald, Kohtla-Järve linn, Ida-Viru maakond | |
| Vastutav insener: | Jaan Luhaorg | Joonise nimetus | Möötkava |
| Insener: | Kristo Evard | PROJEKTPLAAN | |
| Insener: | ... | M 1:5000 | |
| Projekti juht: | Reio Vesiallik | Töö nr | Joonise nr |
| Fail / Kuupäev: | P22057_TL_Plaan.dwg / 27.11.2023 | P22057 | 4-01-1 |
| | | Stadium | Kõide, eriosa |
| | | PP | TL |

